



## 2. Logga in

[Tillbaka till Alla Publika dokument](#)



Denna manual underhålls ej längre. Vi hänvisar till [SIMS Klient 6.2](#)

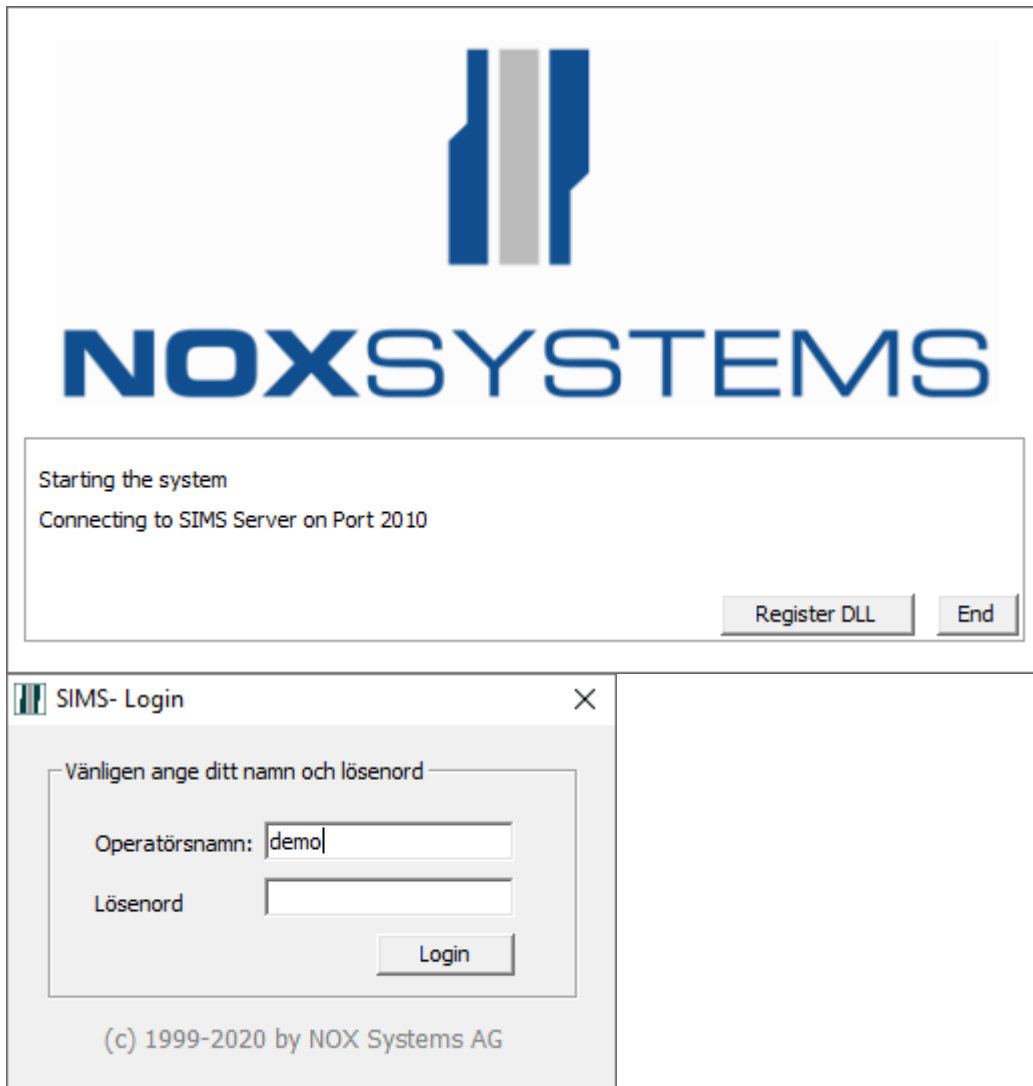
### SIMS Klient Manual 6.1

- [1. Inledning](#)
- [2. Logga in](#)
- [3. Arbetsgränssnitt](#)
- [4. Larmhantering](#)
- [5. Områden](#)
- [6. Rapporter](#)
- [7. Loggar](#)
- [8. Ändra](#)
- [9. Ändra Kod](#)
- [10. Användaradministration](#)
- [11. Skriv ut](#)
- [12. Senaste larm](#)
- [13. Obehandlade larm](#)

---

SIMS programvara är skyddad med användarnamn och lösenord.

För att starta SIMS-klienten från en arbetsstation, använd genvägen på skrivbordet (SIMS klient).  
Genom att dubbelklicka på genvägen startar klientprogramvaran och inloggningsrutan presenteras.



Standardanvändaren är "demo" och lösenordet "demo".

Ange ditt användarnamn och lösenord, följt av Enter/login.  
Efter inloggning i SIMS-klienten presenteras startvyn.

Om inloggning misslyckas, kontakta systemadministratören.

From:  
<https://araswiki.com/> - **Aras Wiki**

Permanent link:  
[https://araswiki.com/sv/40\\_public/simsclient\\_6\\_1/02\\_login?rev=1734689361](https://araswiki.com/sv/40_public/simsclient_6_1/02_login?rev=1734689361)

Last update: **2024/12/20 11:09**

