



## 03. Arbetsgränssnitt

[Tillbaka till Alla Publika dokument](#)

### SIMS Klient Manual 6.2

- [01. Inledning](#)
- [02. Logga in](#)
- [03. Arbetsgränssnitt](#)
- [04. Larmhantering](#)
- [05. Ändra status](#)
- [06. Rapporter](#)
- [07. Systemloggar](#)
- [08. Ändra](#)
- [09. Ändra lösenord](#)
- [10. Användare](#)
- [11. Skriv ut](#)
- [12. Senaste larm](#)
- [13. Obehandlade larm](#)
- [Vanliga frågor](#)

---

**Det finns 3 olika gränssnitt att välja mellan. Gränssnittens förstasida innehåller:**

-Planritningar med grafisk presentation av säkerhetssystemet. (Gränssnitt 1 & 2) Där ikoner, symboler och färgmarkeringar står för ingångar, områden, dörrar m.m.

-Funktionsknappar.

-Systemstatus. (Gränssnitt 1 & 2)

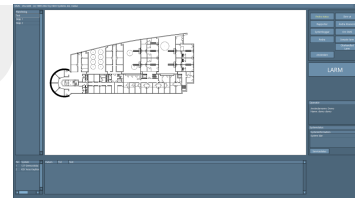
-Information om aktuell operatör som är inloggad. (Gränssnitt 1 & 2)

-Aktuella larm (Gränssnitt 1 & 3)

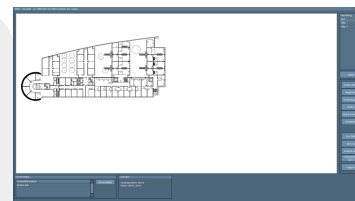
-Områdesstatus (Gränssnitt 3)

-Händelselogg (Gränssnitt 3)

1. Standard, Utan ändringar från installation ser gränssnittet ut så här.

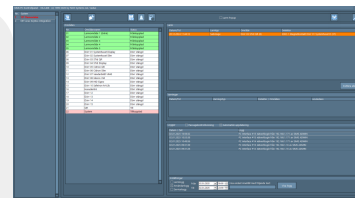


2. Utökad ritningsstorlek, detta gränssnitt aktiverar man genom "ShowFullScreen" i filen SIMSClientStartParameters.txt som finns i installationsmappen klienten är installerad i.(t.ex. "C:\SIMSClient\")



Aktivera/Inaktivera gör man genom att ta bort, lägga till ' framför den inställning man vill aktivera/inaktivera.

3. PC Kontrollpanel, detta gränssnitt aktiverar man via klientmenyn Ändra → Operatör → Nivåer, Längst upp hittar du en kryssruta som heter PC Kontroll läge. Kryssa i detta och se till att du har den nivån på din operatör. Logga sen ut och in igen.



### 3.1 Planritningens element

Planritning	Bakgrundsbild
Ingångsikoner	Ikoner visar ingångens status. Ikoner visas i 4 olika färger: Grön: ingången är i vila (normal) Gul: ingången är öppen (aktiv), men inte i larm (frånkopplat) Röd: ingången är i larm, och ännu inte kvitterad Blå: ingången är deaktiverad eller har en okänd status.
Områdesikoner	Ikoner visar status av området, typiskt en dörr. Du kan koppla egna ikoner till varje enskilt områdesstatus.
Områdeskontur	Grafiskt lager på planritningen som representerar områden. Varje område kan separat ändras till en annan områdesstatus och visas med olika färger.
Texter	Texter kan adderas till planritningen i egenvald skrifttyp, storlek och färg.
Temperaturer och Luftfuktighet	På planritningen kan dynamisk text med temperatur- och fuktvärden presenteras, med möjlighet för grafer med statistik över tid.

### 3.2 Inställningar för visning

Du kan välja hur mycket som ska visas på planritningen genom att högerklicka på den.



Här anpassar du din visning. Alla element med bock visas på planritningen.

Dvs. du kan välja vilken larmtyp och med vilken status ingångar och utgångar ska visas (t.ex. endast inbrottslarm i aktiv status).

På samma vis kan du välja vilka NOX-system som ingångar, utgångar och områden ska presenteras från.

### 3.3 Drift - ingångsikoner

Du kan visa information samt ändra status genom att klicka på en ikon.



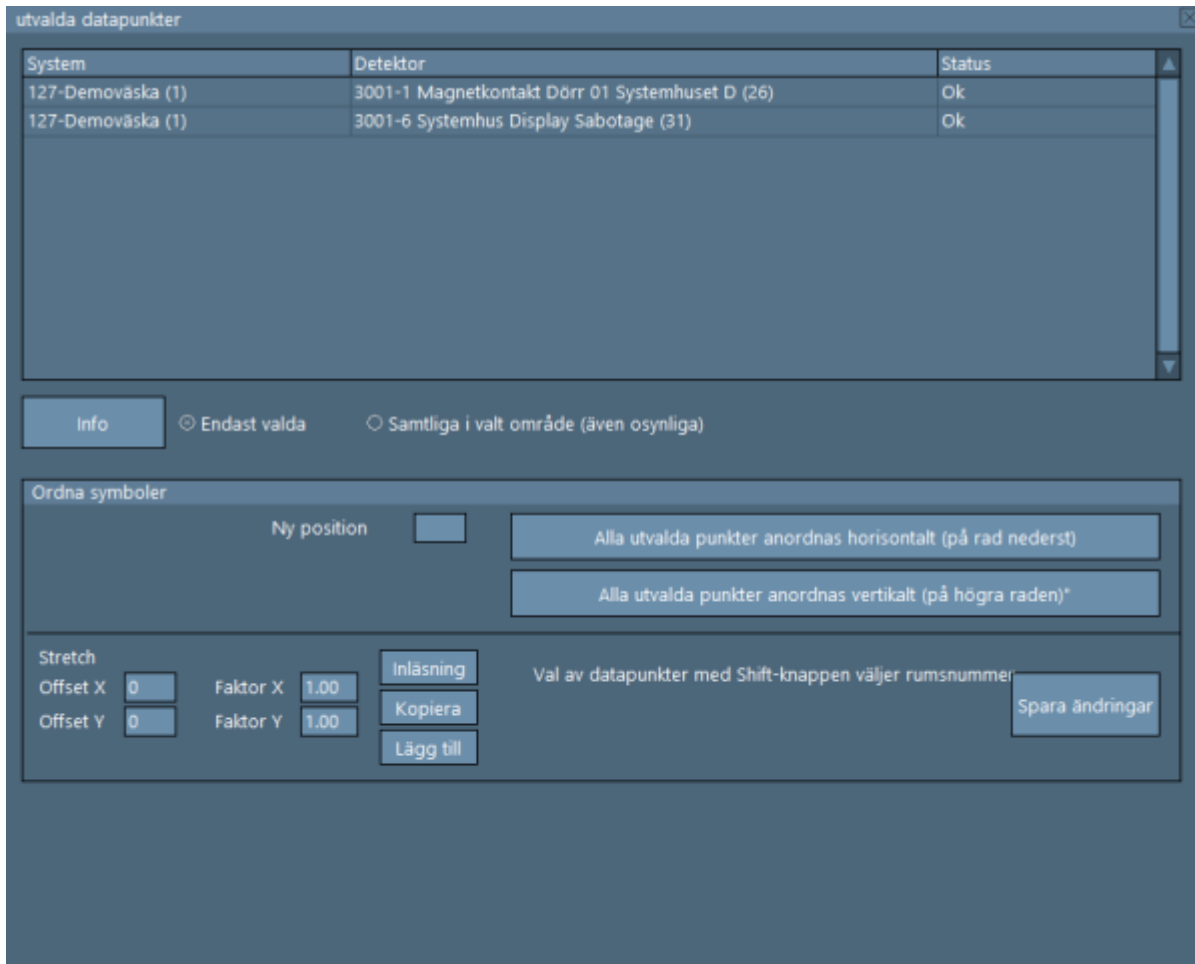
<b>Förklaring</b>	
System	Centralens namn och nummer i SIMS SQL-databasen.
Detektor	Ingångsnummer och ID-nummer i NOX-centralen.
Namn	Namnet på ingången som den är namngiven i NOX-centralen. Namnet kan ändras i SIMS, det blir automatiskt uppdaterat i centralen.
Område	Detta är området som ingången befinner sig i.
Ingångstyp	Ingångens larmtyp. T.ex. inbrottslarm.
Senaste aktiv	Datum och klockslag för senaste gången ingången har ändrat status.
Senaste larm	Datum och klockslag för senaste gången ingången har aktiverat larm.
Nuvarande tillstånd	LIVE status för ingången. När det sker ändringar för ingången kommer statusen bli automatiskt uppdaterad.
Deaktivera	Här kan ingången deaktiveras. När en ingång deaktiveras kommer systemet inte generera ett larm om den aktiveras i ett tillkopplat område. Om området frånkopplas igen kommer deaktiverade ingångar i området bli aktiverade igen. Ikonen ändrar färg till blå i deaktiverad status.
Ändra	Här kan ingångens visuella inställningar ändras.
Tillbaka	Stänger detta fönster.

### 3.4 Drift - välj fler ingångsikoner

När ikonerna står för nära eller ovanpå varandra kan fler ikoner väljas samtidigt.

#### **Gör som följer:**

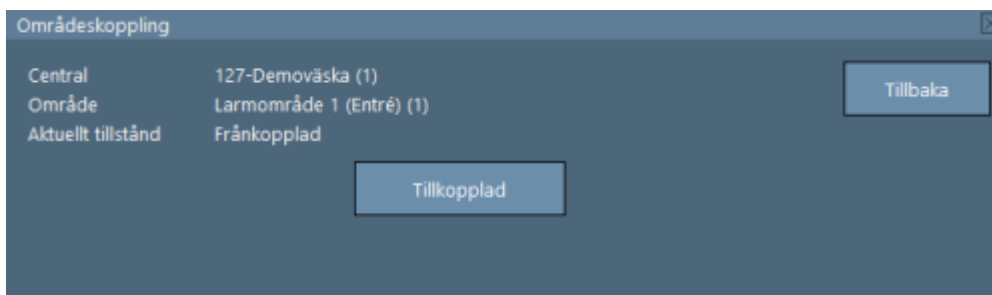
Håll vänsterknappen nere och dra runt ikonerna och släpp knappen igen.

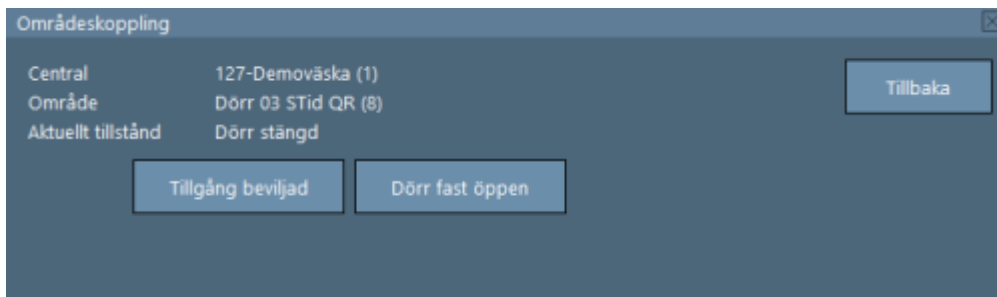


Nu kan du välja detektor/ingång och tryck på infoknappen för att visa fönstret med ingångsinformation.

## 3.5 Drift - områden

Om du klickar på ett område eller en ikon som representerar ett område, öppnas ett fönster där områdets aktuella status visas med möjlighet att ändra status på området. Vilka statusar som man kan välja beror på vilka statusar området får ha.





Förklaring	
Central	Centralens namn i SIMS SQL-databas.
Område	Områdesnummer och namn i NOX-centralen.
Aktuell tillstånd	LIVE status för området. När det sker ändringar för området blir statusen automatiskt uppdaterad.

From:  
<https://araswiki.com/> - **Aras Wiki**

Permanent link:  
[https://araswiki.com/sv/40\\_public/simsclient\\_6\\_2/03\\_wiew?rev=1735827830](https://araswiki.com/sv/40_public/simsclient_6_2/03_wiew?rev=1735827830)

Last update: **2025/01/02 15:23**

